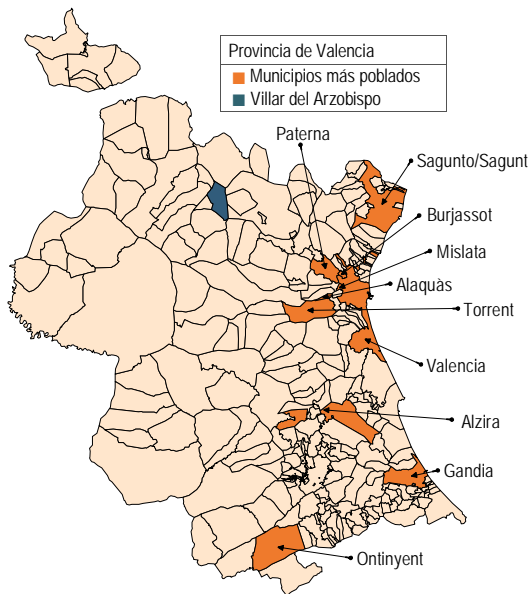


## Ficha Municipal Actualización 2011

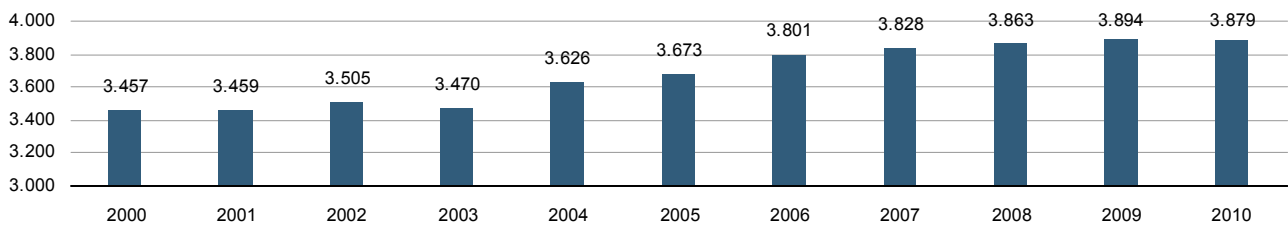


Municipio	Villar del Arzobispo
Código INE	46258
Provincia	Valencia
Comarca	Los Serranos

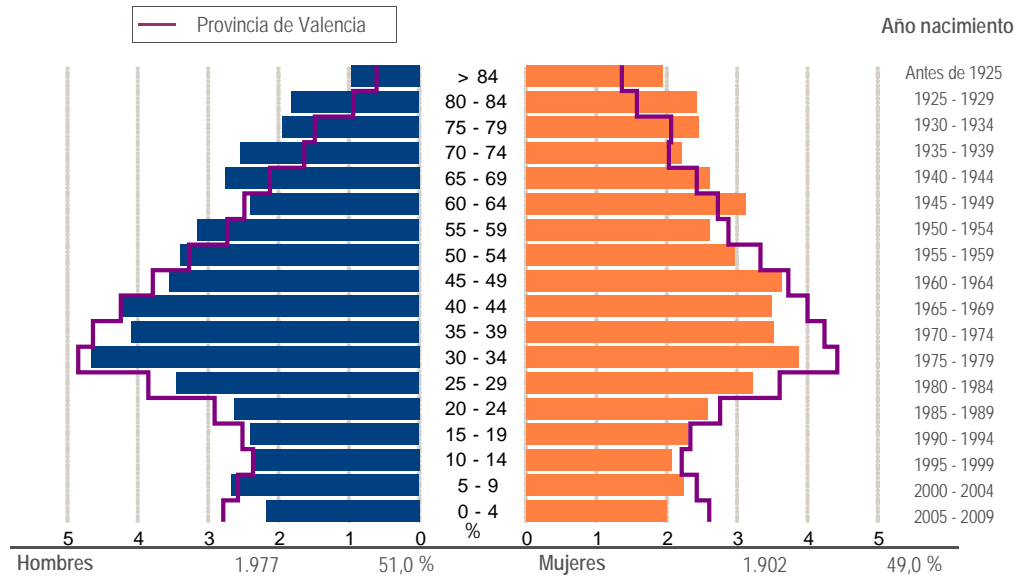
### Territorio y medio ambiente

Distancia a la capital de provincia (Km)	50
Altitud (m)	520
Superficie (Km²)	40,7
Densidad de población (hab/Km²) - 2010	95,3
Municipio costero	No
Banderas azules playas - 2011	-
Banderas azules puertos deportivos - 2011	-

### Evolución de la población



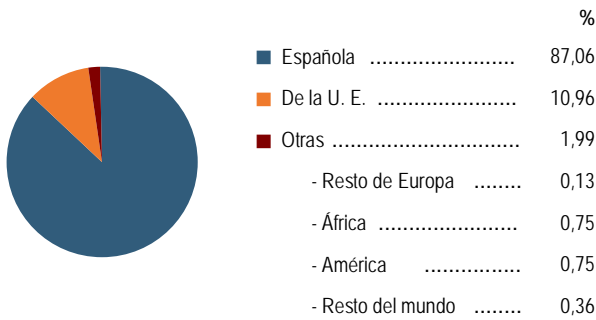
### Estructura de la población - 1/1/2010



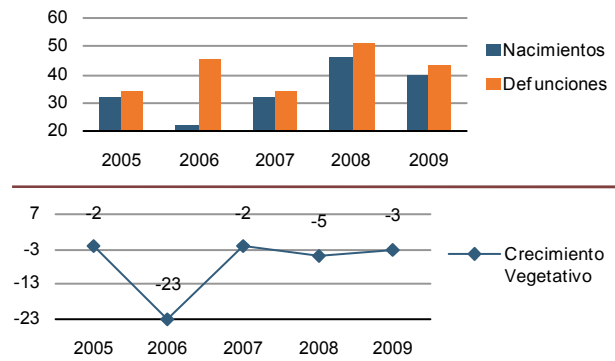
### Indicadores demográficos

Índice	Fórmula	Municipio	Provincia	Comunitat Valenciana
Dependencia	$((\text{Pob. } <15 + \text{Pob. } >64) / (\text{Pob. de 15 a 64})) \times 100$	53,7 %	45,0 %	46,2 %
Dependencia juvenil	$((\text{Pob. } <15) / (\text{Pob. de 15 a 64})) \times 100$	20,6 %	21,6 %	21,7 %
Dependencia anciana	$((\text{Pob. } >64) / (\text{Pob. de 15 a 64})) \times 100$	33,1 %	23,4 %	24,5 %
Envejecimiento	$((\text{Pob. } >64) / (\text{Pob. } <15)) \times 100$	160,8 %	108,3 %	112,6 %
Longevidad	$((\text{Pob. } >74) / (\text{Pob. } >64)) \times 100$	53,3 %	49,4 %	47,7 %
Maternidad	$((\text{Pob. de 0 a 4}) / (\text{Mujeres de 15 a 49})) \times 100$	18,4 %	21,5 %	21,4 %
Tendencia	$((\text{Pob. de 0 a 4}) / (\text{Pob. de 5 a 9})) \times 100$	85,2 %	107,9 %	105,9 %
Renovación de la población activa	$((\text{Pob. de 20 a 29}) / (\text{Pob. de 55 a 64})) \times 100$	104,8 %	121,5 %	117,3 %

**Población por nacionalidad - 2010**

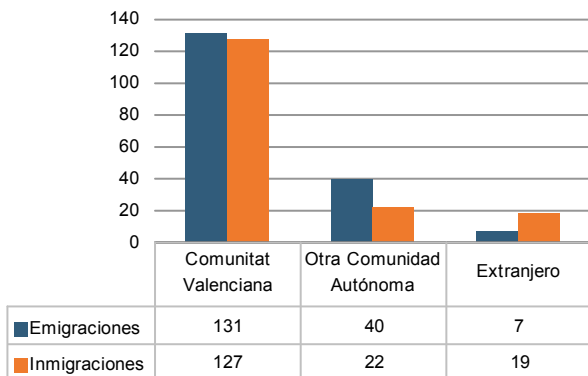


**Movimiento natural de la población**

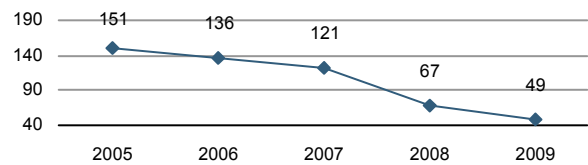


**Variaciones residenciales**

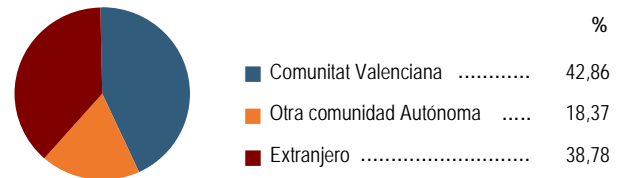
**Migraciones - 2009**



**Inmigrantes de nacionalidad extranjera**

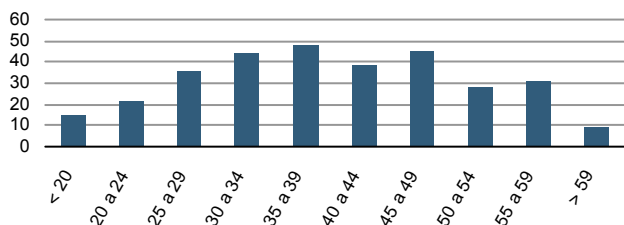


**Por procedencia - 2009**



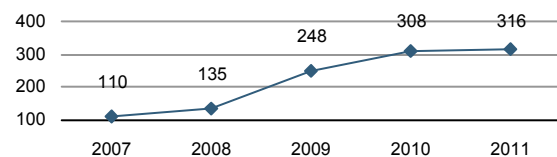
**Movimiento laboral registrado**

**Paro registrado - 2011\***



\* a 31 de marzo

**Evolución del paro registrado\***



**Paro registrado por sectores de actividad - 2011\***



**Oferta turística - 2010**

	Nº de establecimientos	Número de plazas
Hoteles	0	0
Hostales	1	21
Apartamentos	0	0
Campings	0	0
Casas rurales	3	27
Albergues	0	0
Pensiones	0	0
Restaurantes	6	-

**Infraestructura y equipamientos\* - 2008**

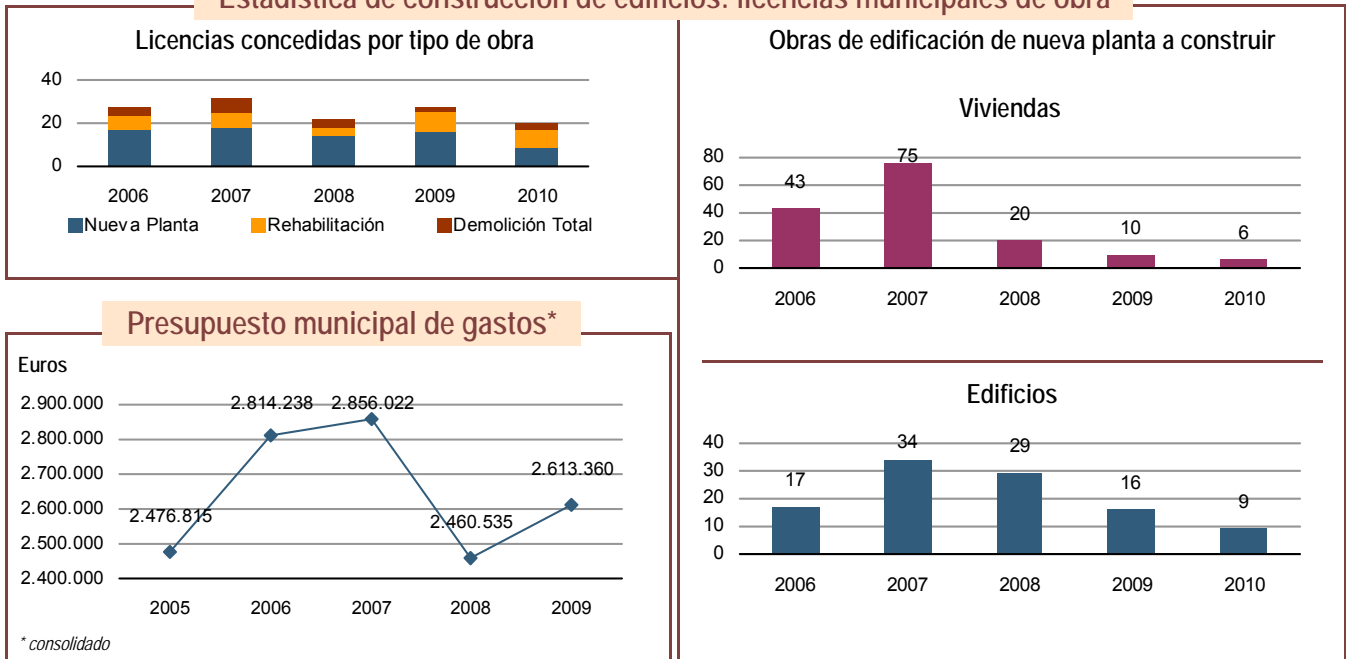
Servicios de protección civil. Personas en plantilla	71
- Profesional	0
- Voluntario	71
Instalaciones de esparcimiento (parques, jardines,...)	1
Centros culturales	4
- Casa de cultura	1
- Otros tipos	3

\* Encuesta de Infraestructura y Equipamientos Locales (para municipios menores de 50.000 hab.)

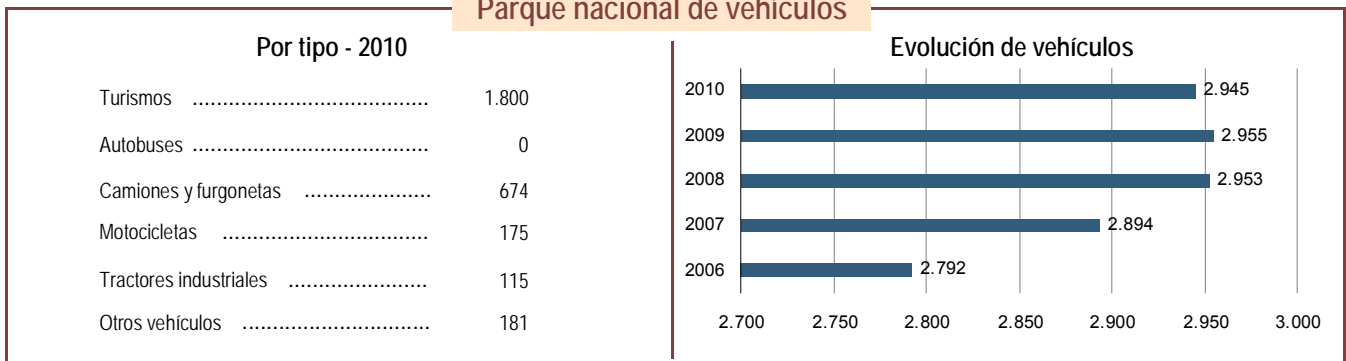
**Sistema bibliotecario valenciano - 2011**

Agencia de lectura	Biblioteca pública municipal	Biblioteca escolar pública	Biblioteca móvil o temporal	Otros tipos	Total
0	1	0	0	0	1

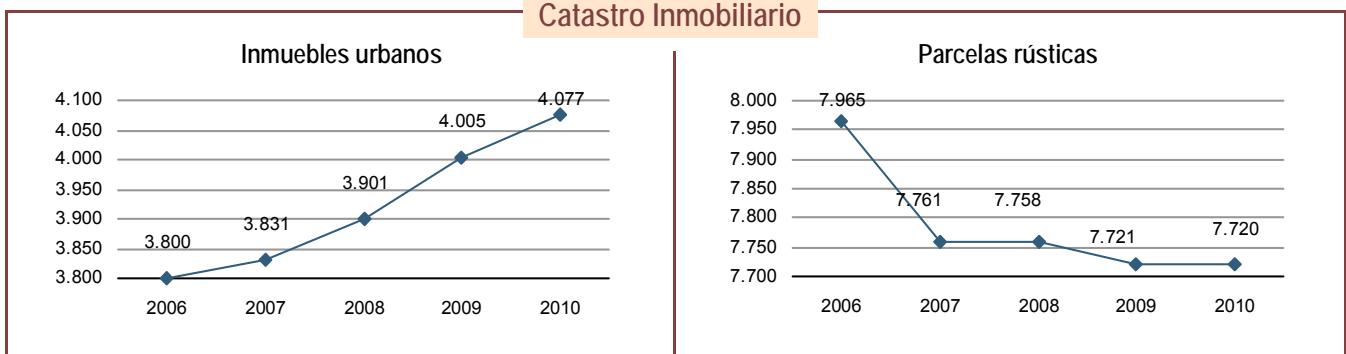
Estadística de construcción de edificios: licencias municipales de obra



Parque nacional de vehículos



Catastro Inmobiliario



Elecciones municipales - 2011

